

## МОДИФИКАЦИИ SPEED, биЗОН+

В этой модификации системы сПАРК включение/выключение режима ВПЕРЕД и блокировка/активация функции биЗОН могут быть связаны со скоростью автомобиля.

Режим ВПЕРЕД автоматически включается при снижении скорости до заданного порога и выключается при его превышении. После полной остановки автомобиля режим ВПЕРЕД продолжает работать и автоматически отключается через 2 минуты. Кроме того, его можно выключить вручную однократным зажиганием ламп аварийной сигнализации (два нажатия кнопки аварийки). При возобновлении движения режим ВПЕРЕД снова включится автоматически.

Блокировка/активация режима биЗОН происходит по второму заданному порогу скорости. При скорости автомобиля ниже этого порога режим биЗОН отключен. При превышении порога режим биЗОН становится активным и работает, как описано в соответствующем разделе основной инструкции.

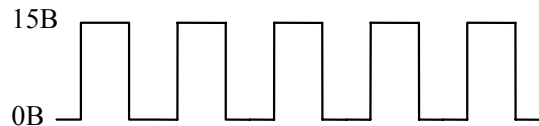
**ПРИМЕЧАНИЕ.** В случае неиспользования сигнала скорости, все режимы работают, как описано в основной инструкции.

Схема подключений:



**ВНИМАНИЕ!** Датчик скорости необходимо подключать к входу Блока Управления через дополнительное сопротивление 10-20 кОм.

Сигнал скорости должен представлять собой импульсы напряжением от 6 до 15В с частотой, пропорциональной скорости автомобиля.



На различных автомобилях сигналы ДС могут отличаться частотой импульсов. Поэтому необходимо произвести настройку блока управления сПАРК под конкретный автомобиль и под предпочтения водителя.

Для автоматического включения режима ВПЕРЕД необходимо задать **порог скорости 1**.

Для автоматического разблокирования режима биЗОН необходимо задать **порог скорости 2**.

Для установки порогов 1 и 2 :

выберите режим программирования **P.5**, как описано в разделе **НАСТРОЙКА СИСТЕМЫ** основной инструкции.

Включите и выключите заднюю передачу. Система перейдет в режим настройки функции «фаркоп». На индикаторе высветятся символы **00** или значение, которое было запрограммировано ранее.

Далее еще раз включите и выключите заднюю передачу. Прозвучит секундный звуковой сигнал и на дисплей будет выведено записанное ранее значение порога 1 (заводское значение **2.5**, что означает 250 единиц).

**ПРИМЕЧАНИЕ.** Пороги скорости задаются в условных единицах от 1 до 250, которые соответствуют длительности импульсов сигнала с датчика скорости. Чем выше скорость автомобиля, тем меньше это число.

После этого на экран будет выводиться значение текущей скорости автомобиля. Начните движение и наберите скорость, подходящую для порога 1. Однократно моргните левым поворотником. Прозвучит короткий звуковой сигнал и значение сохранится в памяти системы. Перезапись можно производить неограниченное число раз.

Для того чтобы перейти к установке порога 2 остановитесь, включите и выключите заднюю передачу. Прозвучит секундный звуковой сигнал и на дисплей будет выведено записанное ранее значение порога 2 (заводское значение **2.5**). Начните движение и наберите скорость, подходящую для порога 2. Однократно моргните левым поворотником. Прозвучит короткий звуковой сигнал и значение сохранится в памяти системы. Перезапись можно производить неограниченное число раз.

Чтобы выйти из режима настройки порогов скорости остановитесь, включите и выключите заднюю передачу.

**ВНИМАНИЕ!** Для процесса настройки порогов выбирайте прямой участок дороги с неоживленным движением. Во время настройки не отвлекайтесь от дороги.

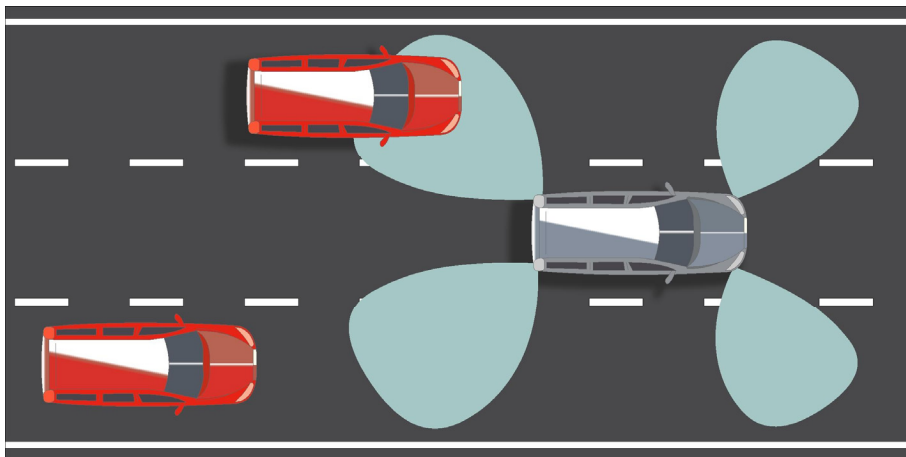
Для автомобилей, в которых не удастся найти стандартный сигнал скорости, есть возможность приобрести адаптер КАН шины **CANTECH F2**. Адаптер подключается к кан-шине автомобиля и выдает стандартный импульсный сигнал скорости.

Подробнее см. на сайте [www.ritmauto.ru](http://www.ritmauto.ru)

## Модификация биЗОН+

В Вашей версии системы заложен новый модифицированный алгоритм работы функции контроля мертвых зон автомобиля.

В режиме биЗОН+ вместе с задним угловым работает также и передний угловой датчик. Это позволяет системе распознавать встречные автомобили, протяженные препятствия (отбойники, бордюры) и не реагировать на них.



Логика работы режима биЗОН+ следующая:

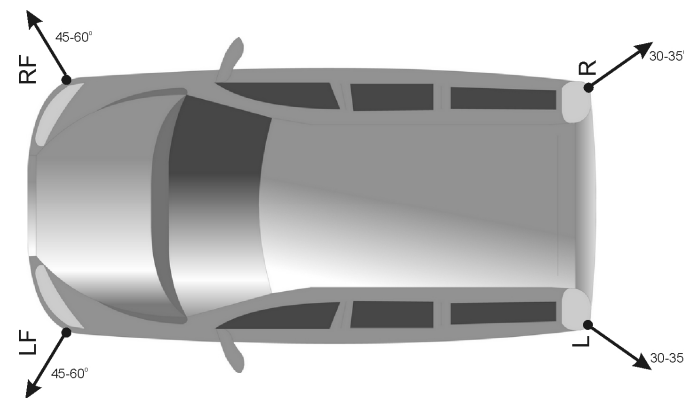
система не реагирует на препятствие если:

- препятствие обнаружено только передним датчиком,
- препятствие обнаружено сначала передним датчиком, и затем в течение 3 секунд, задним датчиком. Таким образом, система отсеивает встречные автомобили;
- препятствие обнаружено одновременно передним и задним угловыми датчиками. Таким образом, система отсеивает отбойники, бордюры, длинномерные машины;

система подает световой и/или звуковой сигналы о препятствии в случае если оно обнаружено только задним угловым датчиком.

## Установка угловых датчиков для модели биЗОН+ :

Датчики L и R необходимо ориентировать под углом около 30 градусов к продольной оси автомобиля, датчики LF и RF - под углом 45-60 градусов. Высота установки угловых датчиков должна быть выше 55см.



В настройках системы добавлен пункт включения/выключения звуковой индикации в режиме биЗОН.

Для установки выберите режим программирования **P.4**, как описано в разделе **НАСТРОЙКА СИСТЕМЫ** основной инструкции. Система перейдет в режим настройки тональности звука.

Далее еще раз включите и выключите заднюю передачу. Прозвучит секундный звуковой сигнал и на дисплей будет выведено записанное ранее значение состояния звука в режиме биЗОН: **00** - звук выключен, **01** - звук включен. Однократно моргните левым поворотником, чтобы изменить значение этого параметра. Для выхода в основное меню еще раз включите и выключите заднюю передачу.